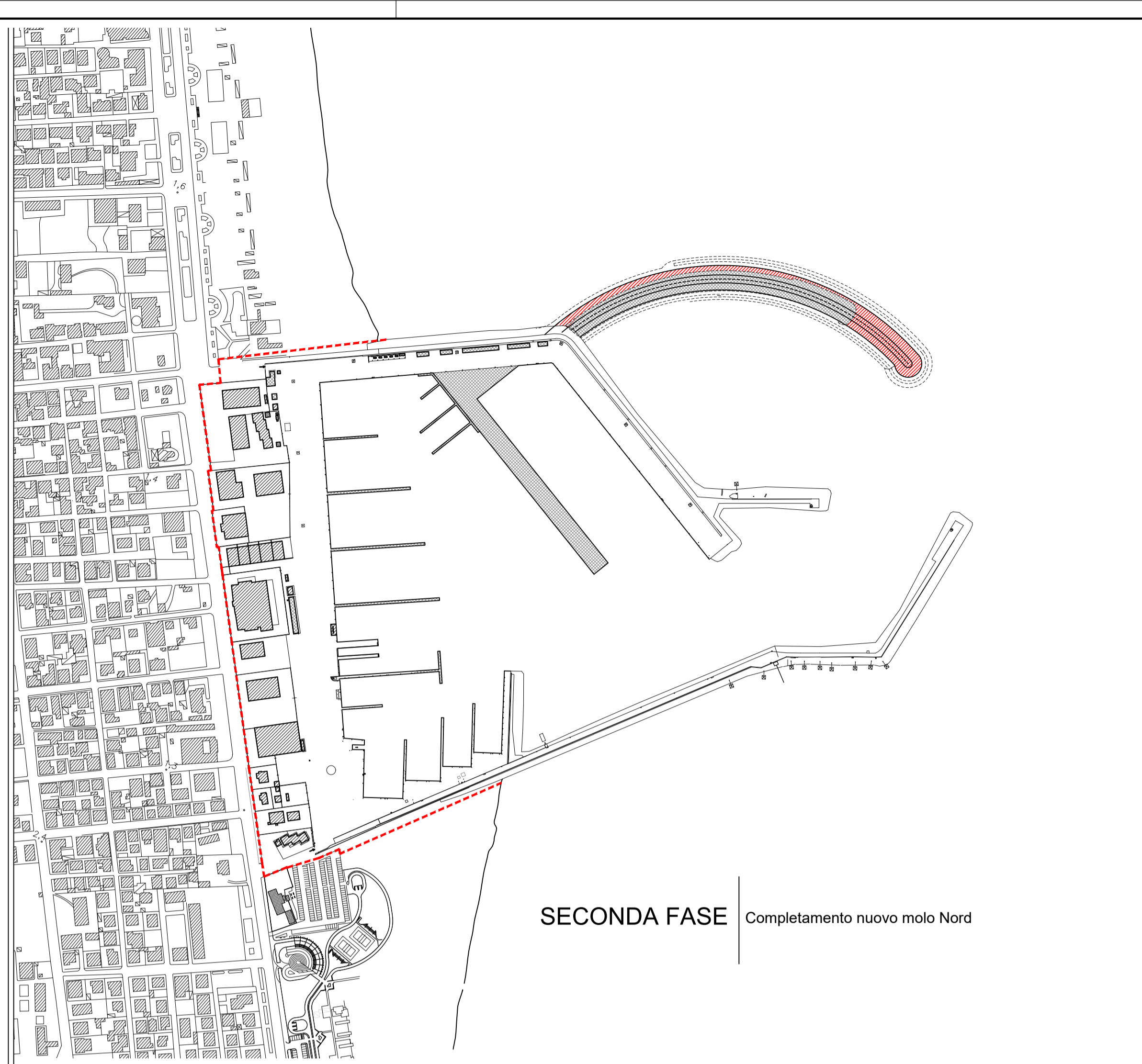


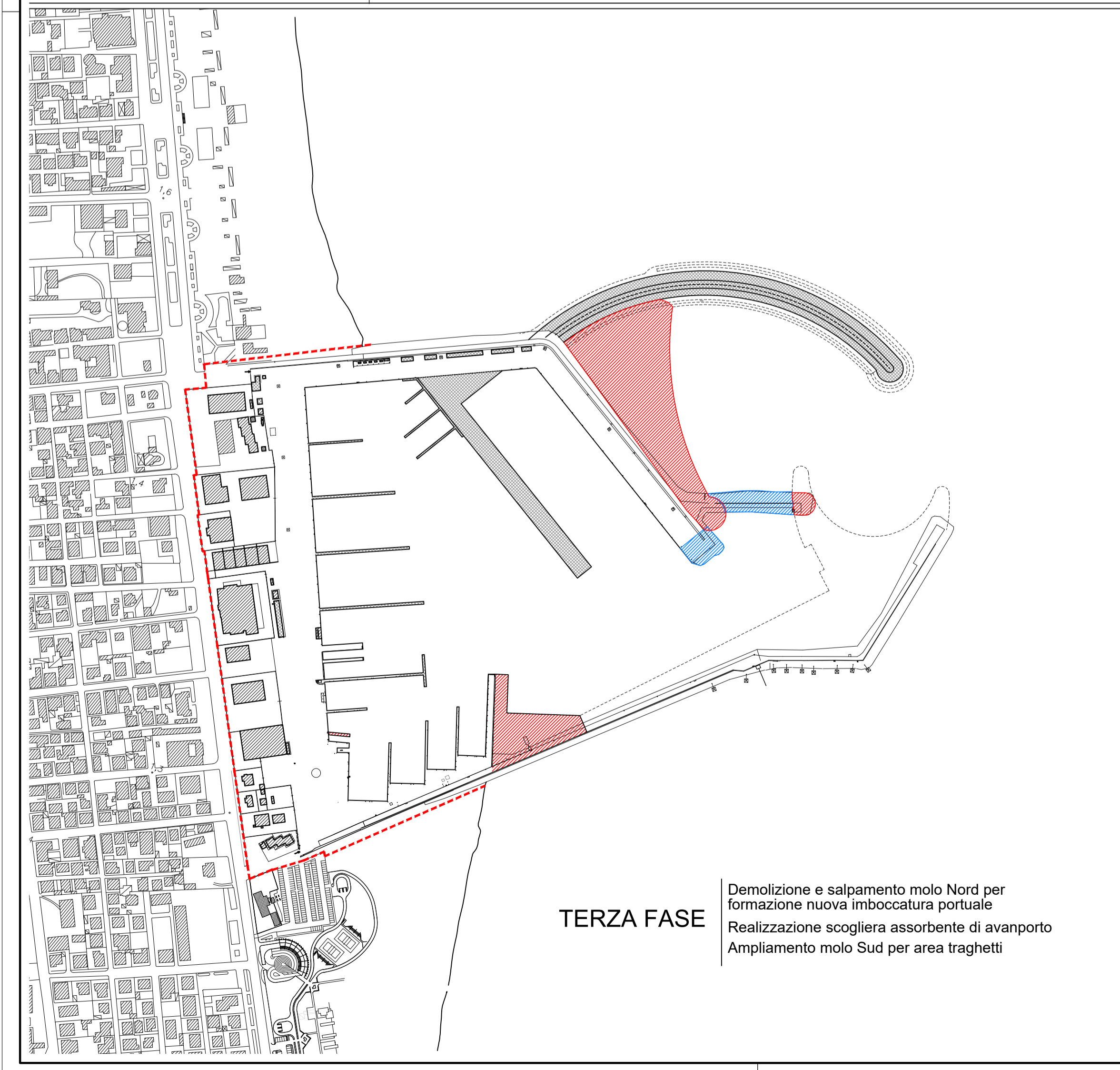
PRIMA FASE

Costruzione primo tratto della nuova diga Nord
 Realizzazione molo delimitazione darsena pescherecci
 Realizzazione box e locali servizi
 Realizzazione pennelli per diporto lato Nord



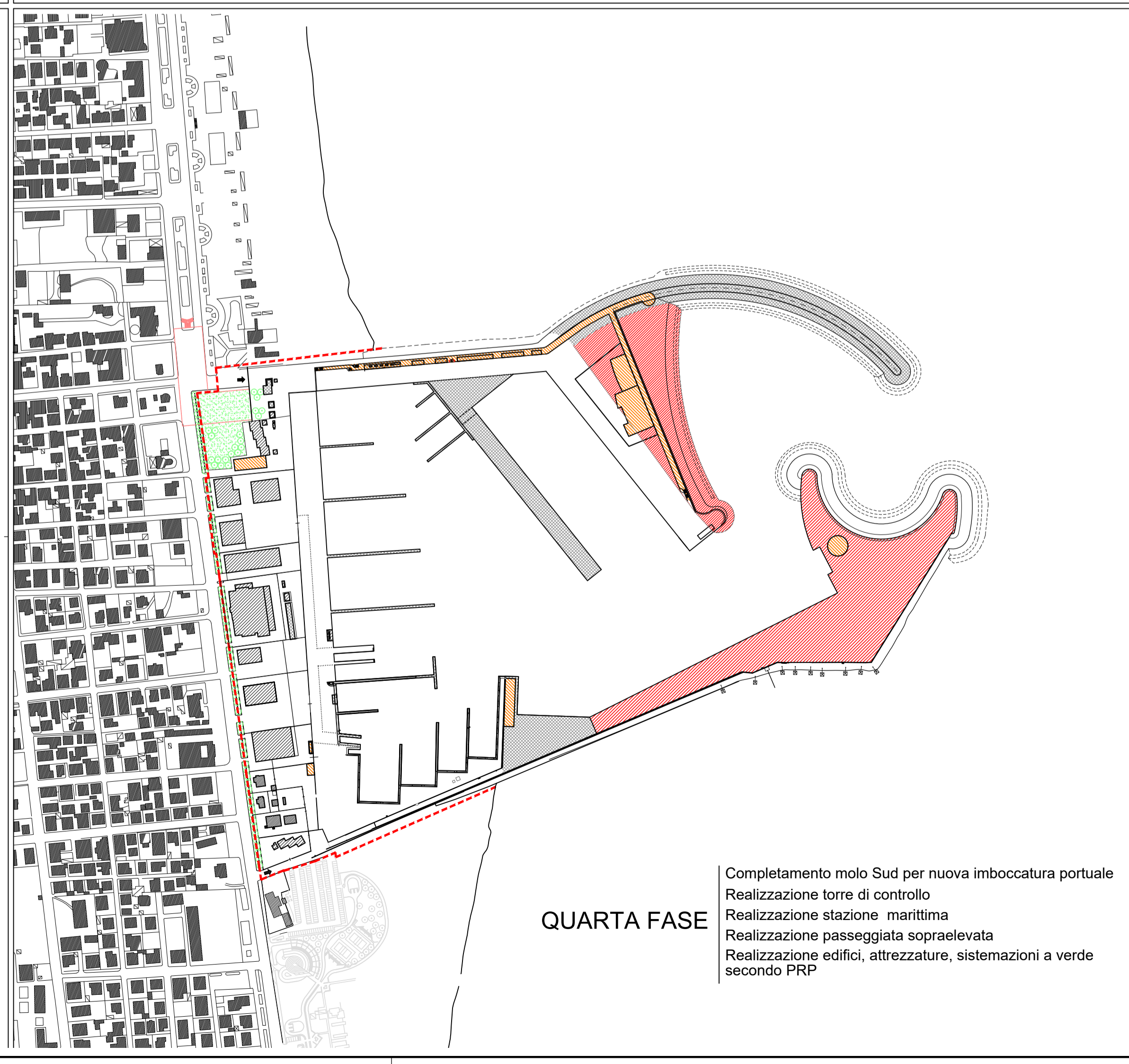
SECONDA FASE

Completamento nuovo molo Nord



TERZA FASE

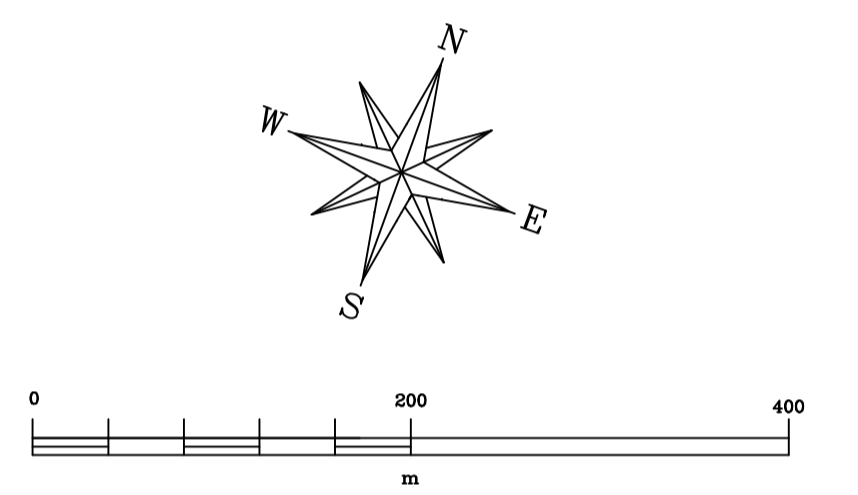
Demolizione e salpamento molo Nord per formazione nuova imboccatura portuale
 Realizzazione scogliera assorbente di avanporto
 Ampliamento molo Sud per area traghetti



QUARTA FASE

Completamento molo Sud per nuova imboccatura portuale
 Realizzazione torre di controllo
 Realizzazione stazione marittima
 Realizzazione passeggiata sopraelevata
 Realizzazione edifici, attrezzature, sistemazioni a verde secondo PRP

LEGENDA	
	NUOVO LIMITE AMBITO PORTUALE
	OPERE ESEGUITE PER OGNI FASE
	DEMOLIZIONI E SALPAMENTI
	REALIZZAZIONE NUOVE OPERE
	REALIZZAZIONE ATTREZZATURE/EDIFICI SECONDO PRP
	SISTEMAZIONE A VERDE SECONDO PRP



REGIONE ABRUZZO
 CAPITANERIA DI PORTO DI PESCARA
 COMUNE DI GIULIANOVA



PIANO REGOLATORE PORTUALE

PROPONENTE: ENTE PORTO DI GIULIANOVA
 LUNGOMARE SPALATO PORTO MOLO SUD - GIULIANOVA LIDO (TE)



FASI ATTUATIVE DEGLI INTERVENTI

Progetto	Febbraio 2003	Tavola:	12	Scala:	1:4000
Revisione	Gennaio 2009				
Aggiornamento per VAS	Marzo 2017				
Emissione per VAS	Agosto 2018				

Redattori della proposta di PRP-2003 e relativi aggiornamenti:
 prof. Ing. Francesco Benedettini (Capogruppo) Ing. Mario Branella prof. Ing. Paolo De Girolamo
 Ing. Gabriele De Vincentiis arch. Alida Di Francesco arch. Silvio Ferretti dott. Dimitri Pepe

Revisioni ed aggiornamenti per la procedura di VAS
 e per le fasi di intesa, adozione ed approvazione:
 Ing. Paolo Contini