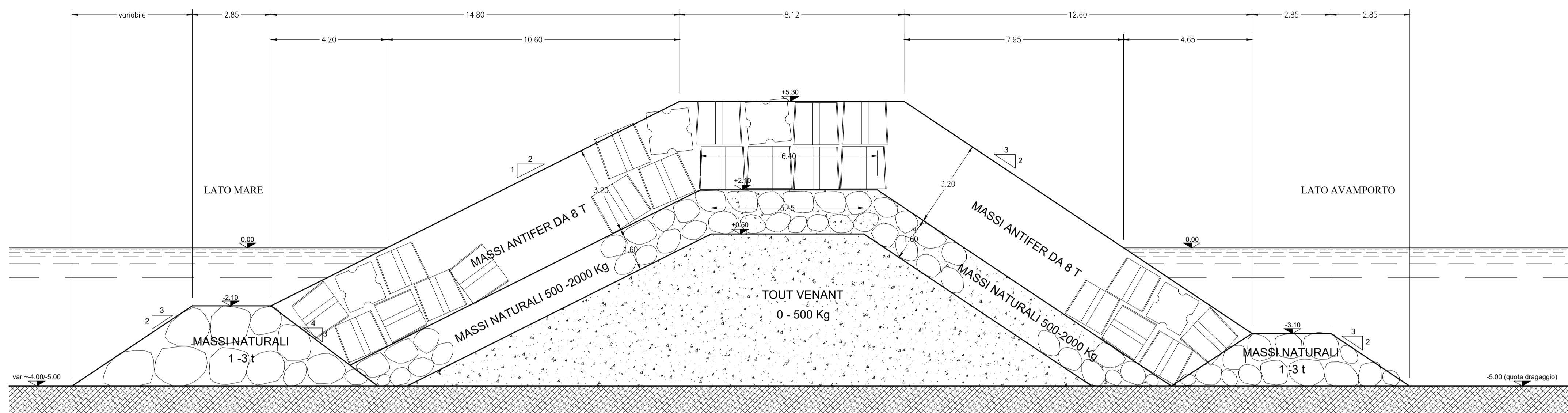
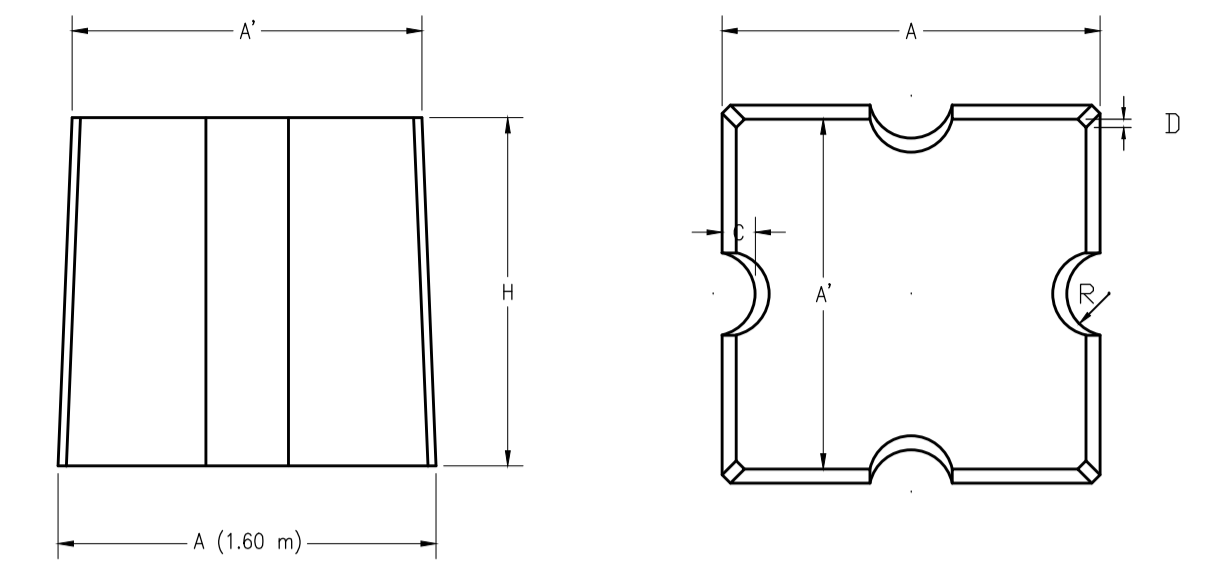


SEZIONE B-B  
MOLO NORD  
SEZIONE ANTIFER DA 8 t



CARATTERISTICHE GEOMETRICHE  
DEI MASSI TIPO ANTIFER DA 8 T

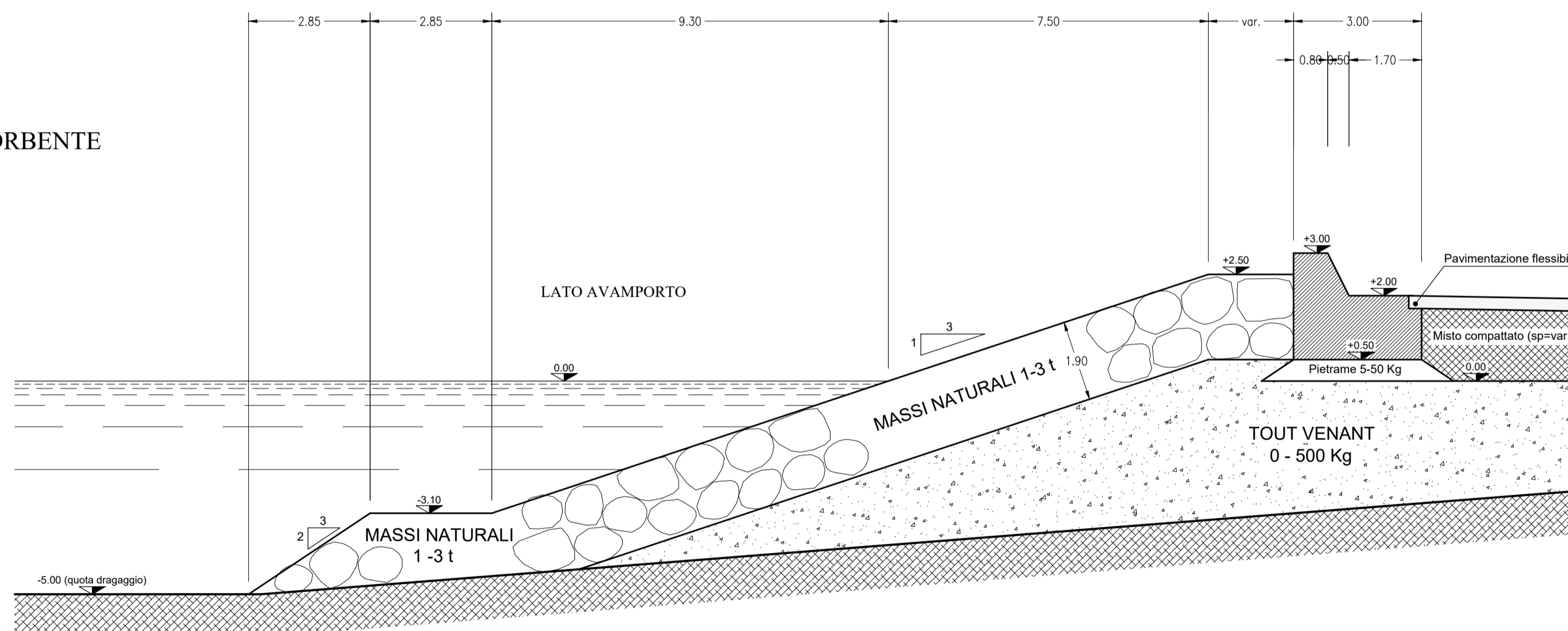


$$V = \frac{W}{\gamma_c} \quad a = \sqrt[3]{\frac{V}{0.8}}$$

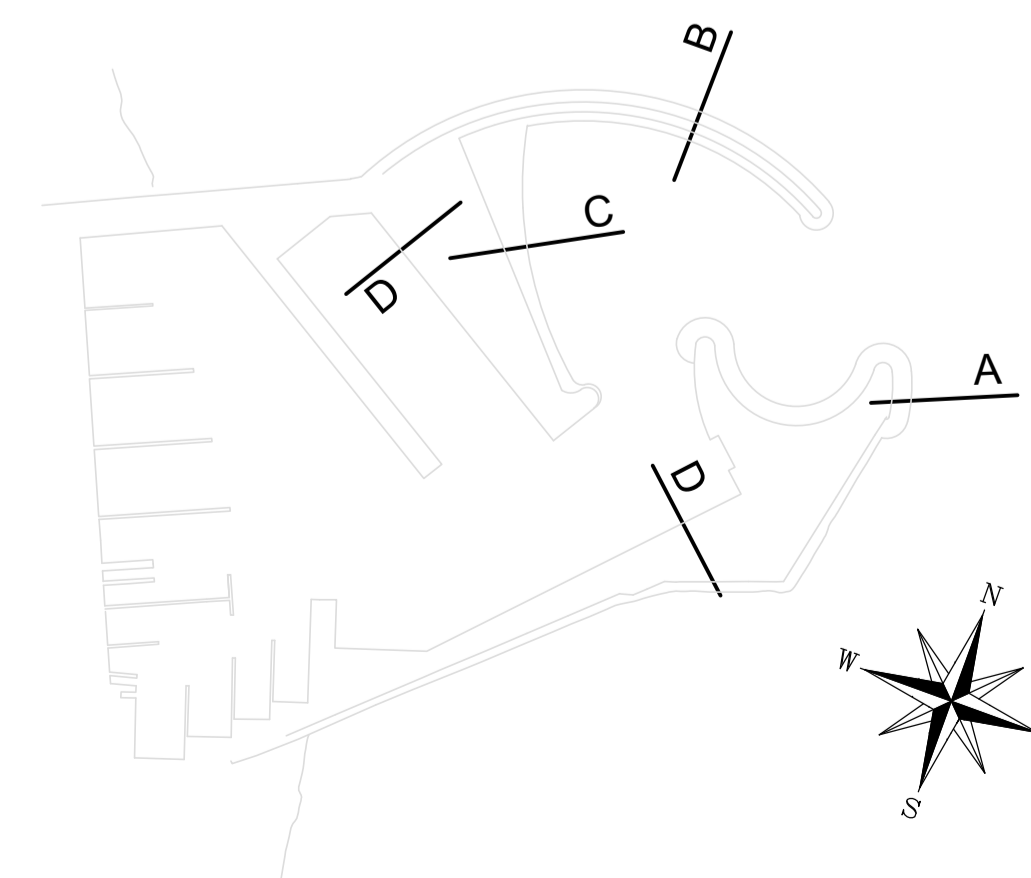
con :  
V= Volume dell'elemento  
W= Peso dell'elemento  
 $\gamma_c$ = Peso specifico del materiale

	A	A'	H	D	R	C
DIMENSIONI DELL'ELEMENTO	1	0.9254	0.921	0.022	0.1115	0.0877
DIMENSIONI REALI	1.60	1.48	1.47	0.035	0.18	0.14

SEZIONE C-C  
AVAMPORTO  
SPIAGGIA ASSORBENTE



PIANTA CHIAVE



REGIONE ABRUZZO  
CAPITANERIA DI PORTO DI PESCARA  
COMUNE DI GIULIANOVA



PIANO REGOLATORE PORTUALE  
INTEGRAZIONE 2006

PROPONENTE: ENTE PORTO DI GIULIANOVA  
LUNGOMARE SPALATO PORTO MOLO SUD - GIULIANOVA LIDO (TE)



TITOLO: OPERE MARITTIME - SEZIONI TIPO B-B / C-C

Progetto	Febbraio 2003	Tavola:	10b	Scala:	1:100
Revisione	Gennaio 2009				
Aggiornamento per VAS	Marzo 2017				
Emissione per VAS	Agosto 2018				

Redattori della proposta di PRP-2003 e relativi aggiornamenti:  
prof. Ing. Francesco Benedettini (Capogruppo) Ing. Mario Branella prof. Ing. Paolo De Girolamo  
Ing. Gabriele De Vincentiis arch. Alida Di Francesco arch. Silvio Ferretti dott. Dimitri Pepe

Revisioni ed aggiornamenti per la procedura di VAS  
e per le fasi di intesa, adozione ed approvazione:  
Ing. Paolo Contini