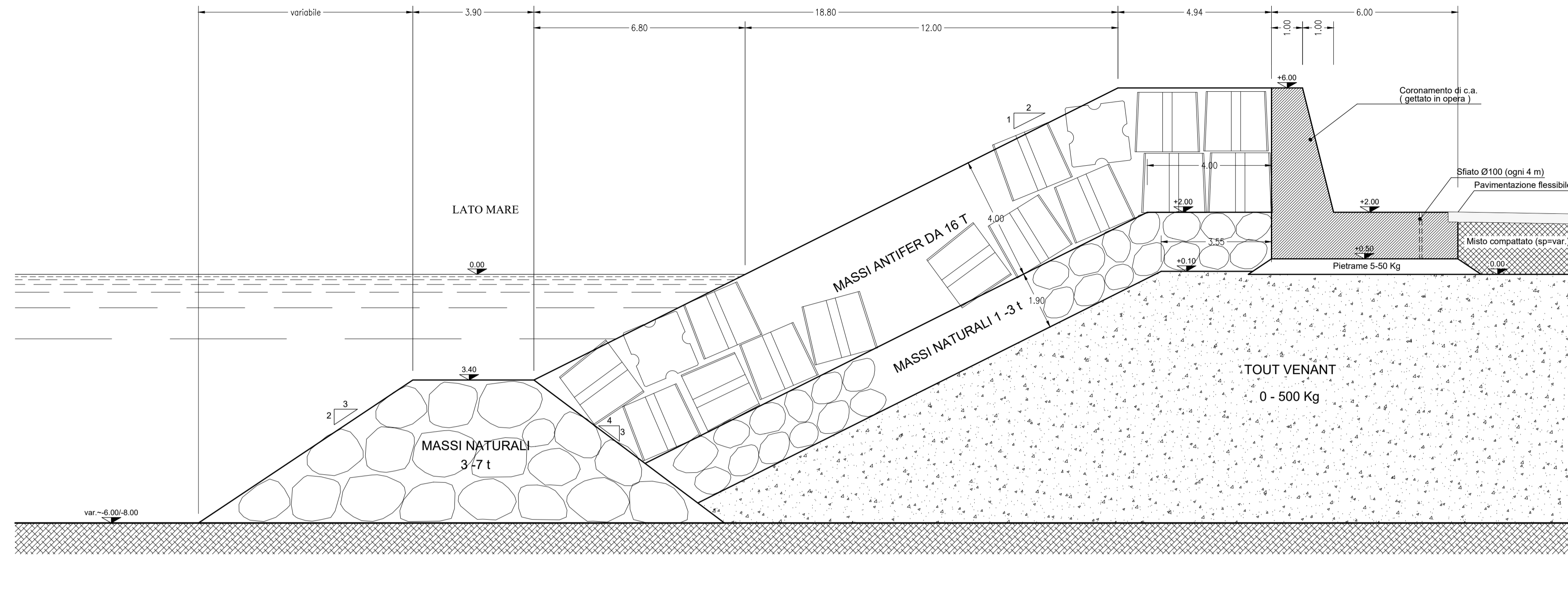
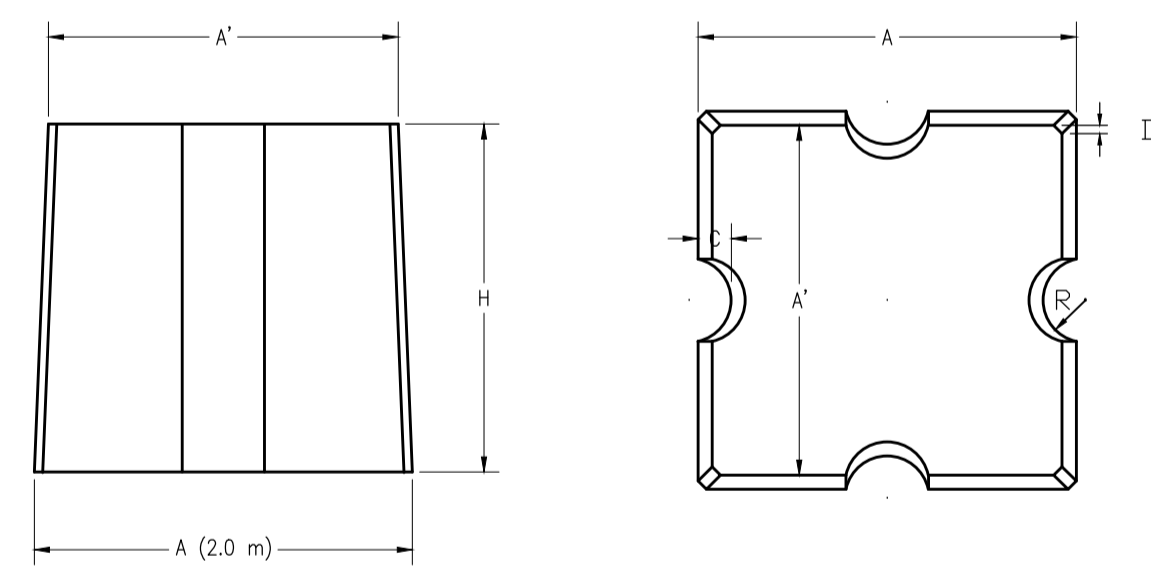


SEZIONE A-A
MOLO SUD
SEZIONE ANTIFER DA 16 t



CARATTERISTICHE GEOMETRICHE
DEI MASSI TIPO ANTIFER DA 16 T

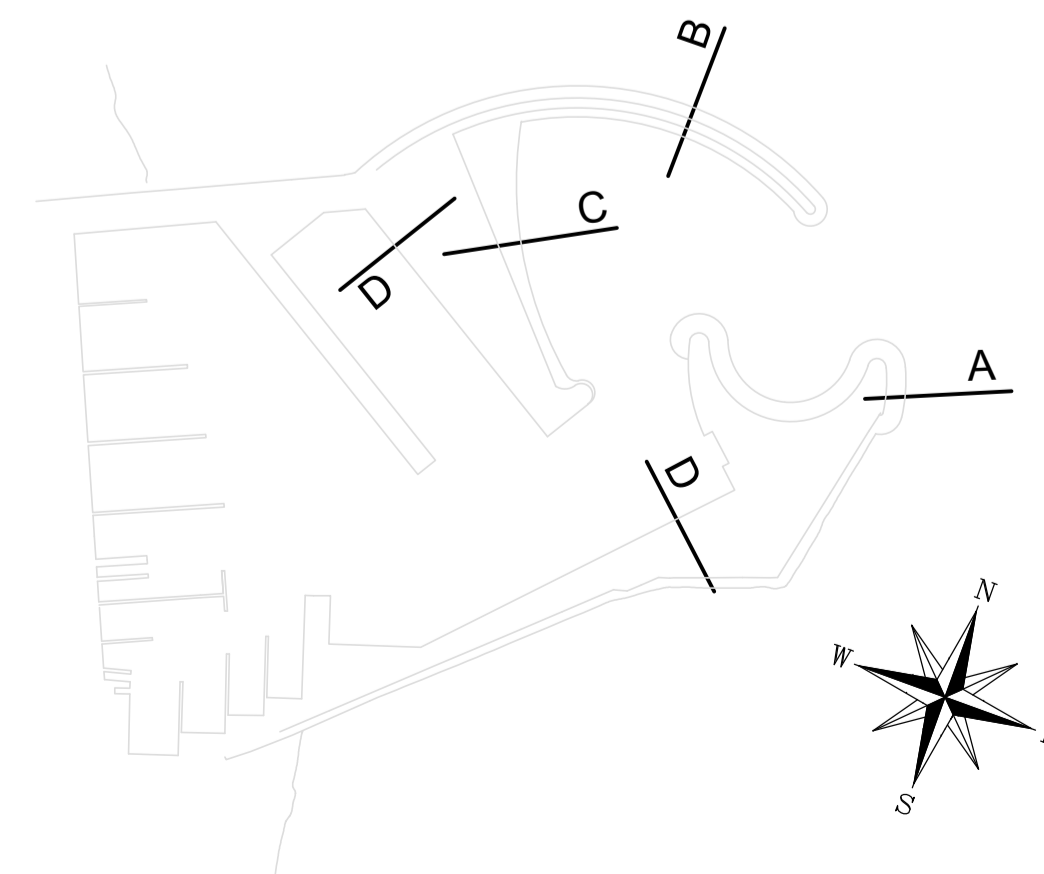


$$v = \frac{W}{\gamma_c} \quad a = \sqrt[3]{\frac{V}{0.8}}$$

con :
V= Volume dell'elemento
W= Peso dell'elemento
 γ_c = Peso specifico del materiale

	A	A'	H	D	R	C
DIMENSIONI DELL'ELEMENTO	1	0.9254	0.921	0.022	0.1115	0.0877
DIMENSIONI REALI	2.0	1.85	1.84	0.044	0.23	0.18

PIANTA CHIAVE



REGIONE ABRUZZO
CAPITANERIA DI PORTO DI PESCARA
COMUNE DI GIULIANOVA



PIANO REGOLATORE PORTUALE
INTEGRAZIONE 2006

PROPONENTE: ENTE PORTO DI GIULIANOVA
LUNGOMARE SPALATO - PORTO MOLO SUD - GIULIANOVA LIDO (TE)



Titolo: OPERE MARITTIME - SEZIONE TIPO A-A

Progetto	Febbraio 2003	Tavola:	10a	Scala:	1:100
Revisione	Gennaio 2009				
Aggiornamento per VAS	Marzo 2017				
Emissione per VAS	Agosto 2018				

Redattori della proposta di PRP-2003 e relativi aggiornamenti:
prof. Ing. Francesco Benedettini (Capogruppo) Ing. Mario Branella prof. Ing. Paolo De Girolamo
Ing. Gabriele De Vincentiis arch. Alida Di Francesco arch. Silvio Ferretti dott. Dimitri Pepe

Revisioni ed aggiornamenti per la procedura di VAS
e per le fasi di intesa, adozione ed approvazione:
Ing. Paolo Contini