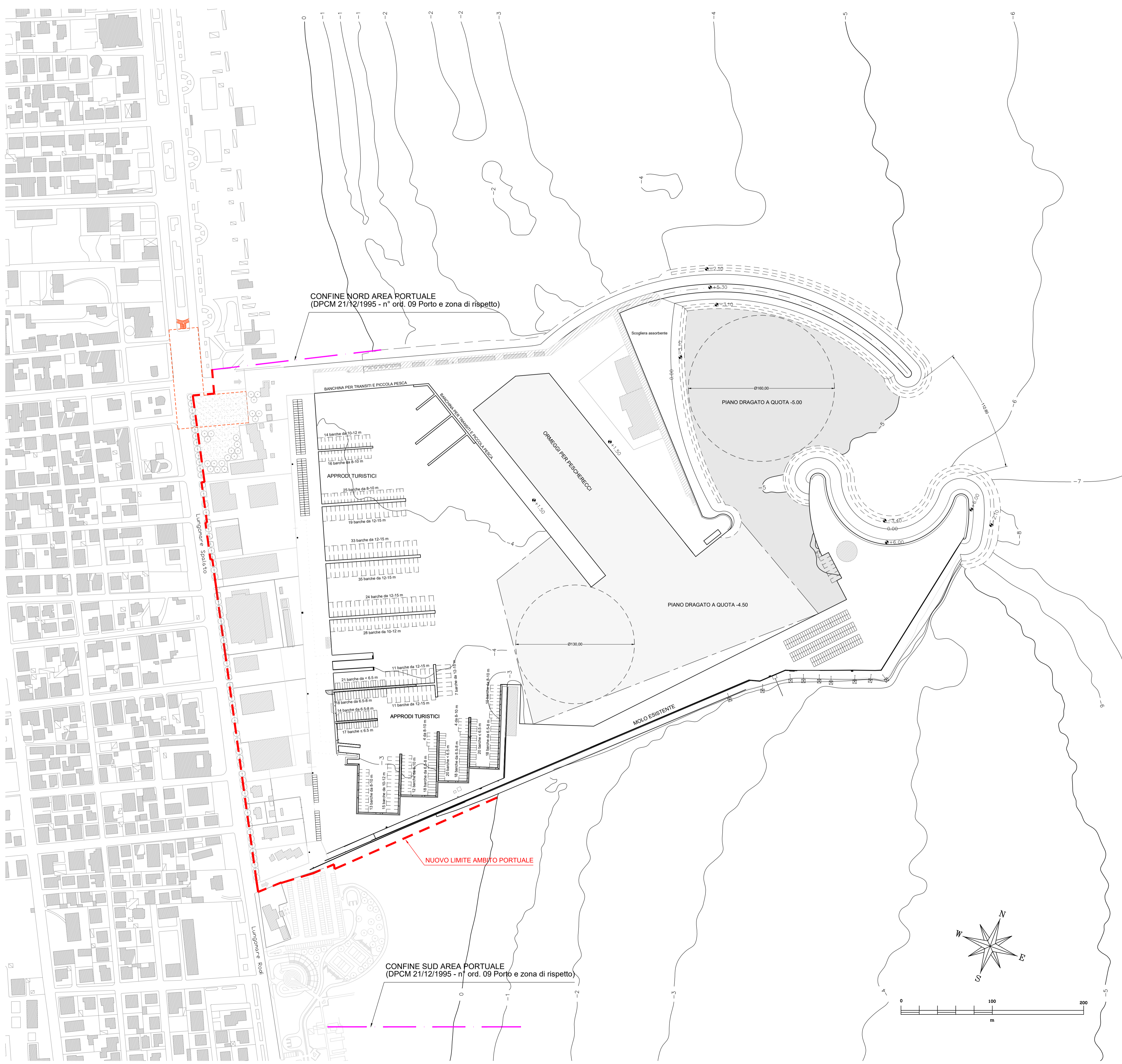


--- NUOVO LIMITE AMBITO PORTUALE

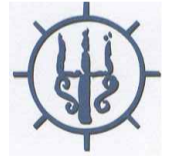


REGIONE ABRUZZO
 CAPITANERIA DI PORTO DI PESCARA
 COMUNE DI GIULIANOVA



PIANO REGOLATORE PORTUALE

PROPONENTE: ENTE PORTO DI GIULIANOVA
 LUNGOMARE SPALATO - PORTO MOLO SUD - GIULIANOVA LIDO (TE)



Titolo:			
OPERE MARITTIME PLANIMETRIA DEI DRAGAGGI			
progetto	Febbraio 2003	Tavola:	Scala:
Revisione	Gennaio 2009	9b	1:2000
Aggiornamento per VAS	Marzo 2017		
Emissione per VAS	Agosto 2018		

Redattori della proposta di PRP-2003 e relativi aggiornamenti:
 prof. ing. Francesco Benedettini (capogruppo) ing. Mario Branella prof. ing. Paolo De Girolamo
 ing. Gabriele De Vincentiis arch. Alida Di Francesco arch. Silvio Ferretti dott. Dimitri Pepe

Revisioni ed aggiornamenti per la procedura di VAS
 e per le fasi di intesa, adozione e approvazione:
 ing. Paolo Contini

